

SCHEDA DI ISCRIZIONE

Nome _____ Cognome _____

Cod. Fiscale _____

Partita IVA _____

Qualifica _____

N. _____ iscrizione all'albo dei Medici Odontoiatri

Indirizzo _____

CAP _____ Città _____ Prov. _____

Tel. _____ Fax _____

Cell. _____ E-mail _____

Si autorizza l'utilizzo dei dati riportati ai sensi della Legge 196/03

Firma _____

QUOTE DI PARTECIPAZIONE

CORSO IMPLANTOLOGIA POSTESTRATTIVA

Odontoiatri: € 400 + iva

CORSO BOPT

Odontoiatri: € 1300 + iva Odontotecnici: € 1000 + iva

ISCRIZIONE ENTRAMBI I CORSI:

€ 1500 + iva

DESIDERO ISCRIVERMI A

- Corso BOPT (Dr. Loi 23/24-11)
- Corso Implantologia Postestrattiva (Dr. Nisio 21-11)

Si dichiara di essere a conoscenza ed accettare le seguenti condizioni di partecipazione:

1. L'iscrizione ottenuta con la sottoscrizione del seguente modulo è vincolante. L'eventuale rinuncia dovrà essere comunicata nei 10 giorni lavorativi antecedenti la data di inizio del corso/evento. Il mancato rispetto del suddetto termine comporterà la mancata restituzione della quota versata;
 2. per motivi organizzativi il Comitato Organizzatore si riserva di modificare il calendario; le eventuali variazioni saranno comunicate.
- L'iscrizione si intende perfezionata al ricevimento della presente scheda di iscrizione e di una copia del bonifico bancario. Le iscrizioni al corso e le relative quote di partecipazione devono pervenire almeno 10 giorni lavorativi antecedenti la data di inizio del corso/evento.

BONIFICO BANCARIO INTESTATO A IRFOCOM s.r.l.

IBAN IT 91 L 01010 04048 000000199375

Banco Napoli - abi 3069 - cab 4048 - c/c 1993/75

ISCRIZIONE ONLINE SU www.cfmobari.it

Inviando copia bonifico al fax 0805010553 o ad info@cfmobari.it

INVIARE LA SCHEDA A

Centro di Formazione in Medicina e Odontoiatria
Via Bruno Zaccaro - 70126 Bari
allegando l'assegno bancario o copia bonifico

SEDE Centro Di Formazione in Medicina e Odontoiatria

Via Bruno Zaccaro 17/19; Quartiere Mungivacca - BARI www.cfmobari.it

PER ULTERIORI INFORMAZIONI RIVOLGERSI A

Dott.ssa Anna Rita Clemente Tel/Fax 0805010553 info@cfmobari.it

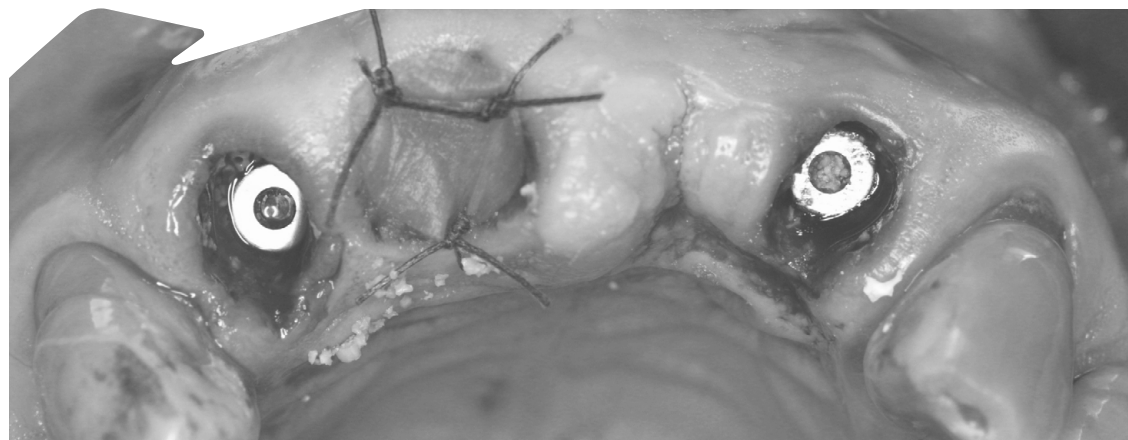
CORSO TEORICO-PRATICO

IMPLANTOLOGIA POST-ESTRATTIVA E SOCKET PRESERVATION

Dalla diagnosi ai protocolli chirurgici

RELATORE

Dott. Alessandro Nisio



SABATO
21 NOVEMBRE 2015

CENTRO DI FORMAZIONE
IN MEDICINA E ODONTOIATRIA
VIA BRUNO ZACCARO 17/19, 70126 - BA



INFORMAZIONI

Le indicazioni al trattamento implanto-protetico si sono ampliate e si è assistito a una progressiva riduzione dei tempi di trattamento che ha portato all'introduzione degli impianti posizionati contestualmente all'estrazione. Scopo di questo corso è quello di presentare i nuovi protocolli operativi, diagnostici e chirurgici, che si associano all'inserimento di impianti postestrattivi. Inoltre saranno analizzate le procedure di rigenerazione dell'alveolo postestrattivo con l'utilizzo di tecniche e biomateriali più innovativi. Attraverso esercitazioni pratiche su simulatore e interventi chirurgici su paziente, ai partecipanti saranno trasmessi tutti gli accorgimenti pratici utili nella gestione chirurgica degli impianti postestrattivi immediati per un miglioramento sia estetico che funzionale. I frequentatori potranno operare i propri pazienti sotto la diretta supervisione del relatore del corso. Il Corso è dotato di sussidi didattici altamente tecnologici.

Dato l'alto contenuto teorico-pratico, il corso è a numero chiuso (massimo 25 partecipanti) e prevede 2 coffee breaks e light lunch.

RELATORE

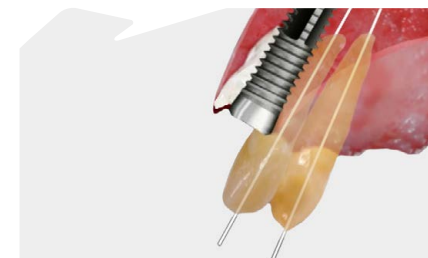
Dott. Alessandro Nisio

Laureato con lode in Medicina e Chirurgia presso l'Università degli Studi di Bari nel 1986. Specializzato in Odontostomatologia presso l'Università Cattolica del Sacro Cuore di Roma. Dal 1984 al 2007 Dirigente Medico presso la Divisione di Chirurgia Maxillo-Facciale ed Odontostomatologia dell'Ospedale Miulli di Acquaviva delle Fonti. Attualmente collabora con il Servizio di Chirurgia Orale e Maxillo-Facciale di Villa Lucia Hospital di Conversano e della Clinica Mater Dei di Bari. Consigliere della Commissione Odontoiatri dell'Ordine dei Medici di Bari e Provincia dal 2002 al 2011. Attualmente collabora con l'Associazione Italiana Odontoiatri di Bari e Provincia dopo aver ricoperto la carica di Segretario Culturale negli anni 2007-2010. Dal 2000 è promotore ed organizzatore del Memorial Vittorio Nisio/ Congresso Odontoiatrico Mediterraneo, manifestazione scientifica a carattere nazionale che si svolge a Bari.

È autore e coautore di pubblicazioni scientifiche su riviste specialistiche e relatore in corsi e congressi in Italia. È Socio Attivo della Società Italiana di Implantologia Osteointegrata (SIO) dal 2014 e socio della Società Italiana di Parodontologia (SIDP).



Svolge attività di libero professionista in Bari, occupandosi prevalentemente di chirurgia orale, implantologia e parodontologia.



PROGRAMMA

Sabato 21 Novembre 2015 | ore 9.00 - 18.00

- Guarigione dei tessuti duri e molli dell'alveolo postestrattivo
- Avulsione atraumatica con utilizzo di inserti piezoelettrici
- Classificazione dei difetti ossei
- Socket Preservation & Augmentation con tecniche e biomateriali più innovativi
- Impianti postestrattivi immediati e precoci
- Tipi di lembo: Tecnica flapless, Lembo con preservazione della papilla, Tecniche d'incisione mininvasive
- Selezione e Posizionamento dell'impianto
- Implantologia sommersa vs implantologia non sommersa
- Tecniche di sutura del sito implantare postestrattivo
- Impianti postestrattivi in aree estetiche e non
- Chirurgia muco-gengivale nell'implantologia postestrattiva
- Il carico immediato negli impianti postestrattivi immediati
- Dall'elemento singolo postestrattivo al full-arch
- Complicanze estetiche e protesiche nell'implantologia Immediata

LIVE SURGERY

*Esercitazioni pratiche
su simulatore
o tessuti animali*